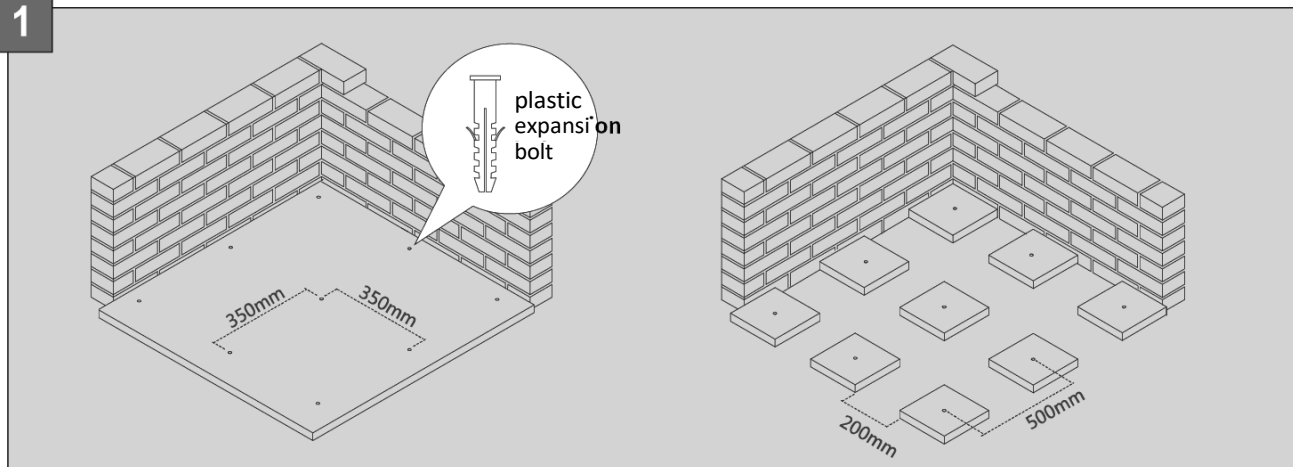


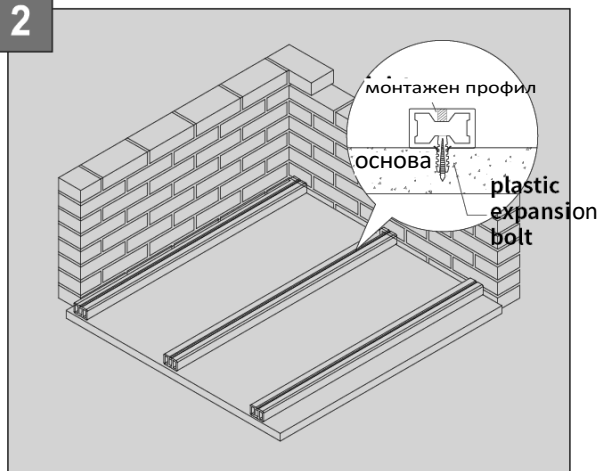
## INSTALLATION INSTRUCTION

1



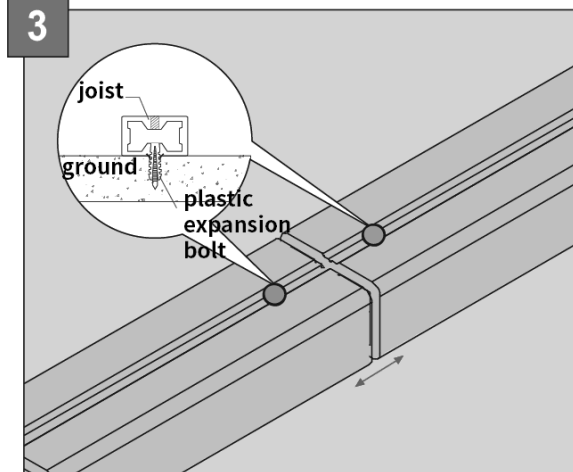
Пробийте отвори с размер 8 x 80 mm в зоната за монтаж. Моля, спазвайте разстоянието между отворите от 300 до 350 mm или в рамките на 400 mm. Поставете пирон-дюбел за бетон (8 x 80 mm) в отвора, като се уверите, че болтът е достатъчно стегнат и няма да се разхлаби.

2



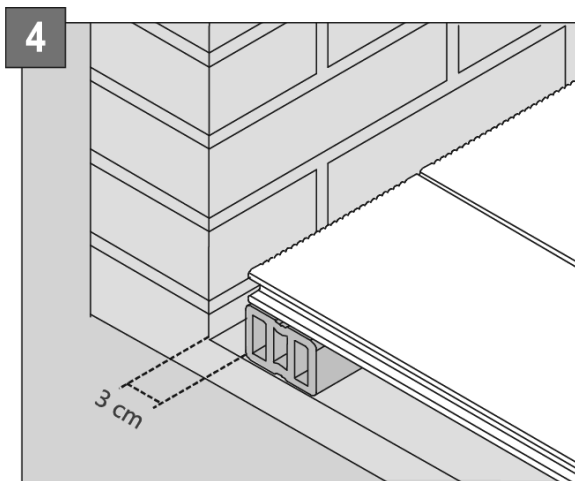
Поставете подложните монтажни профили в зоната за монтаж и след това ги фиксирайте с пирон-дюбел (8 x 80 mm).

3

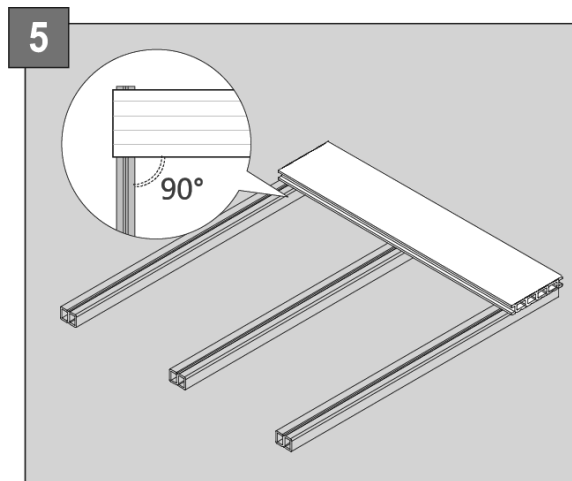


Разстоянието между отделните подложни профили трябва да е 3 cm.

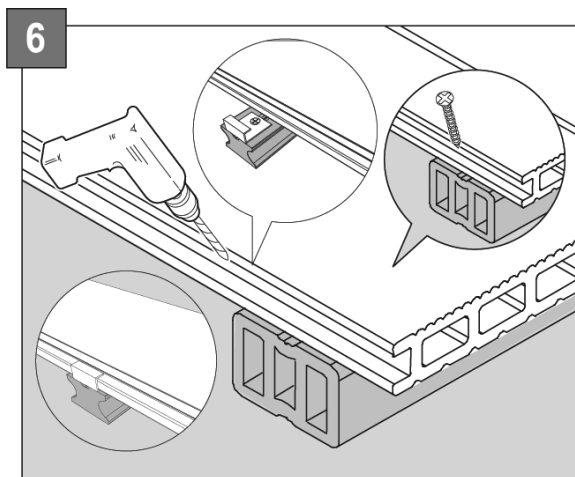
## INSTALLATION INSTRUCTION



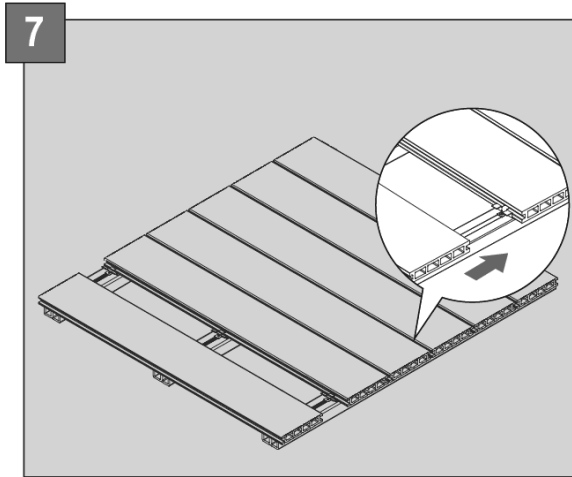
Моля, запазете дилатационна фуга от 3 cm между профилите и стената.



Уверете се, че WPC дъските за декинг са перпендикулярни на подложните профили за монтаж и на пода.

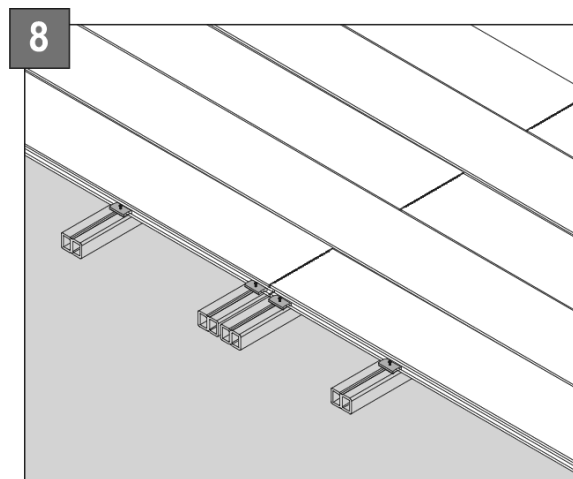


Използвайте стартови скоби, за да монтирате първата WPC дъска в началото на пода, или можете също така да фиксирате профилите към дъската с помощта на винтове в жлеба.

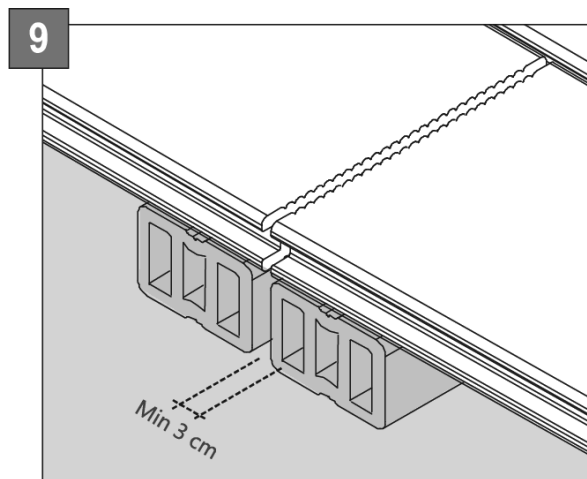


След като монтирате първата WPC дъска, поставете междинни скоби за скрит монтаж в прореза ѝ и закрепете следващата дъска. След това фиксирайте скобите с винтоверт. Останалите дъски монтирайте по същия начин.

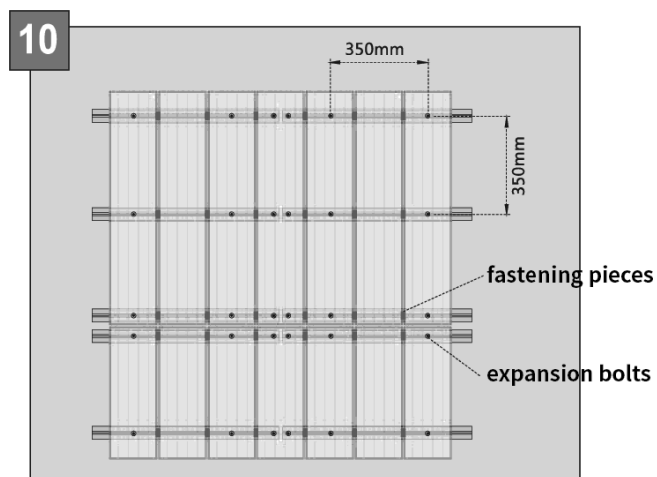
## INSTALLATION INSTRUCTION



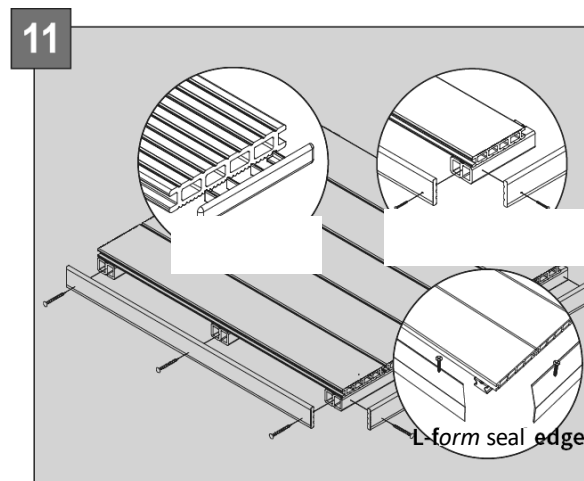
В зоната на съединяване на две дъски са необходими два подложни монтажни профила.



Моля, уверете се, че спазвате 3 cm разстояние между два монтажни профила. Не забравяйте, че са необходими два профила за свързването на две WPC дъски, както и фиксиране на всяко място на свързване със скоби.



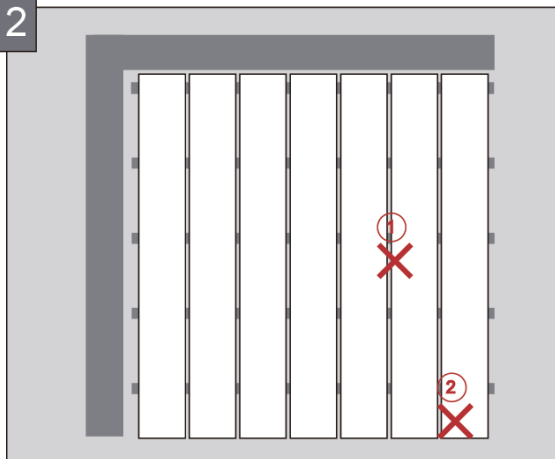
Моля, вижте чертежа на цялата конструкция в перспектива.



Моля, фиксирайте завършващия ъглов профил с винтове след приключване на монтажа на декинга.

## INSTALLATION INSTRUCTION

12



- 1) WPC дъската е прекалено дълга.
- 2) Краят на дъската не лежи на подложния монтажен профил.

13



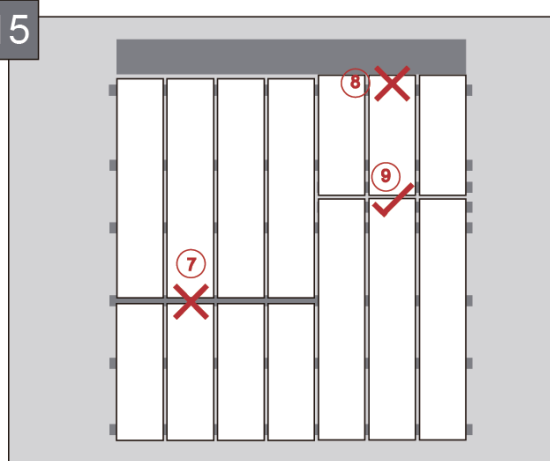
- 3) Липсва един монтажен профил при връзката на две WPC декинг дъски.
- 4) Необходими са два монтажни профила в зоната на свързване на две WPC дъски.

14



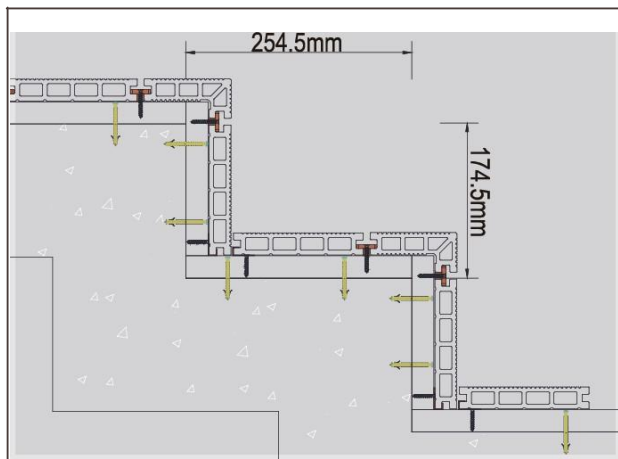
- 5) В зоната на свързване на две WPC дъски са необходими двойни подложни профили.
- 6) Разстоянието между дъските е твърде малко в зоната на свързване на двете WPC дъски.

15

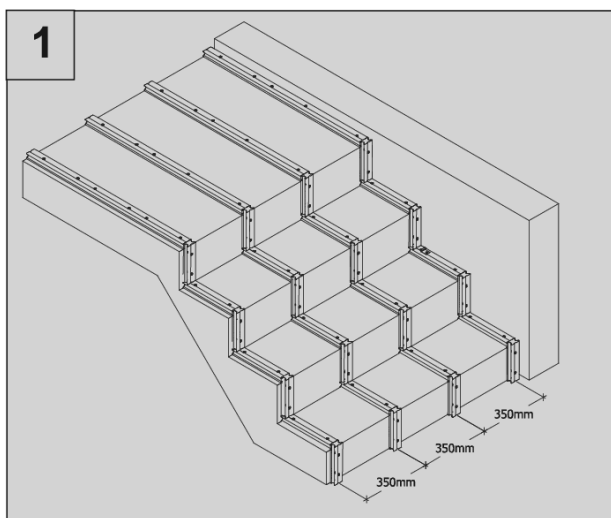


- 7) Няма двойни греди в зоната на свързване на двете WPC декинг дъски.
- 8) WPC дъската е твърде близо до стената.
- 9) Осигурени са двойни монтажни профили в зоната на свързване на двете WPC дъски и разстоянието между тях е подходящо.

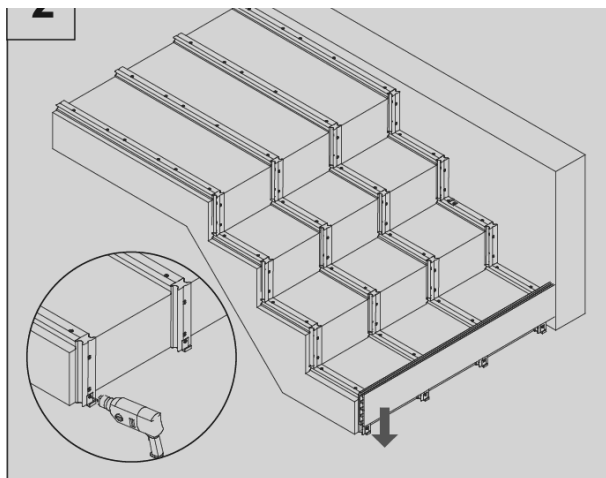
## INSTALLATION INSTRUCTION - STAIRS & CORNER



Ъгловата лайсна е съвместима с WPC декинг дъски 140x23 mm.

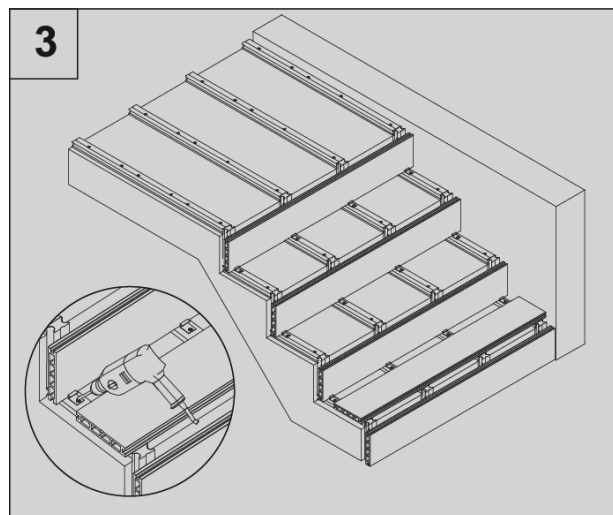


Първо фиксирайте подложните монтажни профили на разстояние 350 mm един от друг (точно като при декинга на терасата).

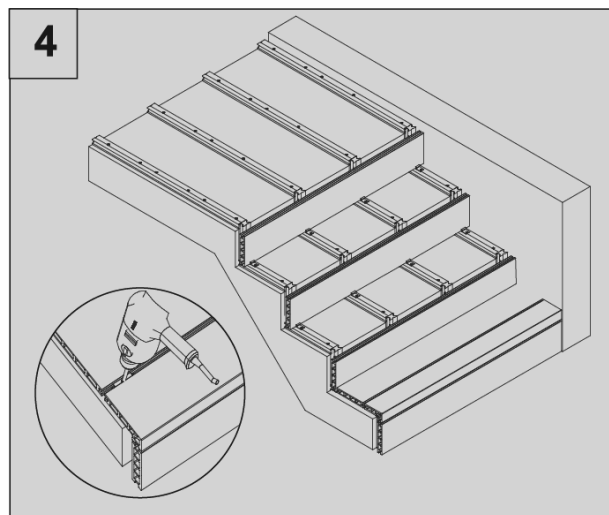


Монтирайте завършващия WPC профил в най-ниската позиция на стълбището, след това го фиксирайте със стартови скоби.

## INSTALLATION INSTRUCTION - STAIRS & CORNER



Монтирайте WPC дъската върху стъпалото.



Фиксирайте ъгловия завършващ профил.

